

Стандартные ЭПРА для компактных люмин. ламп

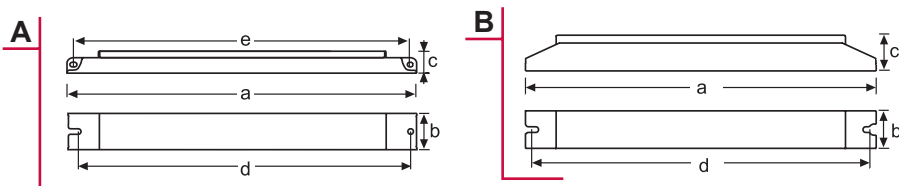
18-80Вт 220-240В 50-60Гц

- **CC**™ *Оптимальный Контроль Катода* *)
- Высота всего 21 мм*)
- Оптимальная работа лампы
- Широкий диапазон температур рабочей среды
- Монтаж стандартный или сбоку *)
- Стабилизированный немерцающий свет
- Тихая работа
- Низкие энергопотери
- Высокий КПД



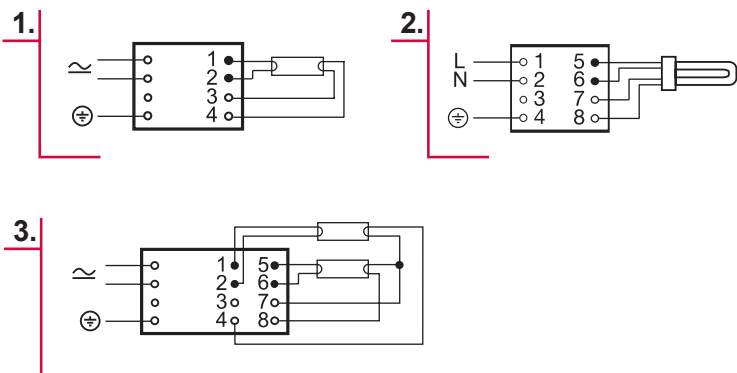
Размеры

№	1	2	2
РИСУНОК	A	A	B
ДЛИНА 'а' (мм)	280	360	280
ШИРИНА 'b' (мм)	30	30	30
ВЫСОТА 'с' (мм)	21	21	28
'd' (мм)	270	350	270
'e' (мм)	270	350	



Схемы подключения

ПРИМЕЧАНИЕ: Все соединительные провода отмечены черной точкой; • (токонесущие провода) должны быть как можно короче.



Удлинн. балласты

Тип лампы	Вт	Количество ламп	Балласт	EEI	Детали с.53 поставки	№ Размеры	№ Проводка	Вес (г)	Мощность сети (Вт)	Ток сети (А)	Частота (кГц)	Мощность лампы (Вт)
TC-L	18	1	EL 1x36/40/18s	A2	18	1	1	190	18	0.09-0.08	61	16
	24	1	EL 1x24s	A2	18	1	1	190	25	0.12-0.11	68	22.5
		2	EL 2x24s	A2	19	2	3	230	49.5	0.24-0.21	67	22.5
	34	1	EL 1x36HF	A2	26	3	2	270	35	0.15	26	31
	36	1	EL 1x39/36s	A2	18	1	1	190	35	0.16-0.15	59	32
		1	EL 1x36HF	A2	26	3	2	270	36	0.15	26	32
		2	EL 2x39/36s	A2	19	2	3	245	69	0.32-0.29	62	32
	40	1	EL 1x36/40/18s	A2	18	1	1	190	45	0.20-0.18	61	40
		2	EL 2x36/40s	A2	19	2	3	245	87	0.40-0.36	67	40
	55	1	EL 1x55s	A2	18	1	1	200	59.5	0.28-0.25	57	55
2		EL 2x55s	A2	19	2	3	260	113.5	0.55-0.50	56	54	
80	1	EL 1x80s	A2	18	1	1	200	85	0.40-0.36	54	80	
TC-F	18	1	EL 1x36/40/18s	A2	18	1	1	190	18	0.09-0.08	61	16
		1	EL 1x18HF	A3	26	3	2	270	17.5	0.08	26	15
	24	1	EL 1x24s	A2	18	1	1	190	25	0.12-0.11	68	22.5
		2	EL 2x24s	A2	19	2	3	230	49.5	0.24-0.21	67	22.5
	36	1	EL 1x39/36s	A2	18	1	1	190	35	0.16-0.15	59	32
		2	EL 2x39/36s	A2	19	2	3	245	69	0.32-0.29	62	32
TC-DD	21	1	EL 1x18 HF	A3	26	3	2	270	20	0.11	26	17
	38	1	EL 1x36 HF	A3	26	3	2	270	38	0.17	26	33

Примечание: См. дополнительные характеристики на стр. 44.

* Не для EL-HF

Стандартные ЭПРА для компактных люмин. ламп

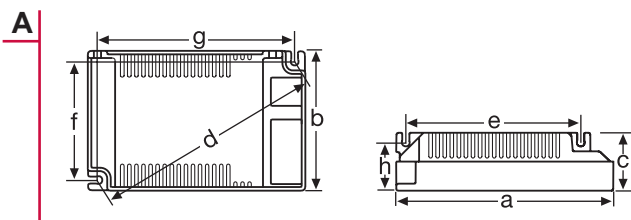
10-42Вт 220-240В 50-60Гц

- Экономия энергии
- Теплый старт согласно стандартам ламп
- Малый вес
- Немерцающий свет
- Отвечает требованиям EMC
- Низкие гармоники
- Низкие энергопотери
- Стабилизированный выход
- Низкий ток утечки

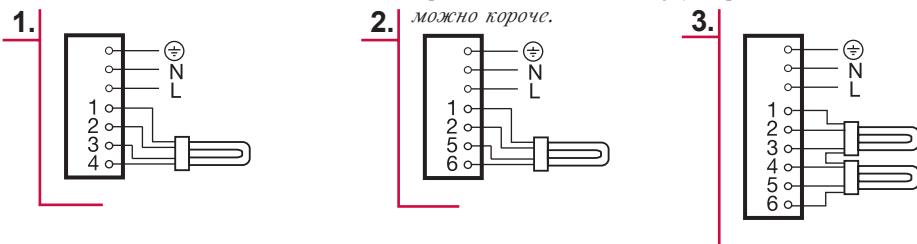


Размеры

№	1	2
РИСУНОК	A	A
ДЛИНА 'a' (мм)	103	123
ШИРИНА 'b' (мм)	67	79
ВЫСОТА 'c' (мм)	30	33
'd' (мм)	110	129,5
'e' (мм)	83,5	99
'f' (мм)	57,5	67
'g' (мм)	93,5	111



Схемы подключения



ПРИМЕЧАНИЕ: Все соединительные провода отмечены черной точкой; * (токонсущие провода) должны быть как можно короче.

Балласты квадр. формы

Тип лампы	Вт	Количество ламп	Балласт	EEI	Детали с. 53	Размеры №	Проводка №	Вес (г)	Мощность сети (Вт)	Ток сети (А)	Частота (кГц)	Мощность лампы (Вт)
TC-L	18	1	EL 1x18-42 CHF	A2	30	1	1	145	19	0.08	40-50	16
		1	EL 1/2x18-42 CHF	A2	30	1	2	135	19	0.08	40-50	16
		2	EL 1/2x18-42 CHF	A2	30	1	3	135	36	0.16	40-50	16
	24	1	EL 1x18-42 CHF	A2	30	1	1	145	25	0.11	40-50	23
		1	EL 1/2x18-42 CHF	A2	30	1	2	135	25	0.11	40-50	23
		2	EL 1/2x18-42 CHF	A2	30	1	3	135	50	0.22	40-50	23
36	1	EL 1x18-42 CHF	A2	30	1	1	145	37	0.16	40-50	30	
	1	EL 1x18-42 CHF	A2	30	1	1	145	44	0.19	40-50	40	
40	1	EL 1/2x18-42 CHF	A2	30	1	2	135	44	0.19	40-50	40	
	1	EL 1/2x18-42 CHF	A2	30	1	2	135	44	0.19	40-50	40	
TC-F	18	1	EL 1x18-42 CHF	A2	30	1	1	145	19	0.08	40-50	16
		1	EL 1/2x18-42 CHF	A2	30	1	2	135	19	0.08	40-50	16
		2	EL 1/2x18-42 CHF	A2	30	1	3	135	36	0.16	40-50	16
	24	1	EL 1x18-42 CHF	A2	30	1	1	145	25	0.11	40-50	23
		1	EL 1/2x18-42 CHF	A2	30	1	2	135	25	0.11	40-50	23
		2	EL 1/2x18-42 CHF	A2	30	1	3	135	50	0.22	40-50	23
36	1	EL 1x18-42 CHF	A2	30	1	2	145	37	0.16	40-50	31	
TC-DE	10	1	EL 1/2x9-13 CHF	A3	30	1	2	135	12	0.05	40-50	10
		1	EL 1x9-16 CHF	A3	30	1	1	120	12	0.05	40-50	10
		2	EL 1/2x9-13 CHF	A3	30	1	3	135	21	0.10	40-50	10
	13	1	EL 1/2x9-13 CHF	A3	30	1	2	135	15	0.07	40-50	13
		1	EL 1x9-16 CHF	A3	30	1	1	120	15	0.06	40-50	13
		2	EL 1/2x9-13 CHF	A3	30	1	3	135	30	0.13	40-50	13
18	1	EL 1/2x18 CHF	A2	30	1	2	135	19	0.08	40-50	18	
	1	EL 1x18 CHF	A2	30	1	1	145	19	0.08	40-50	18	
	2	EL 1/2x18 CHF	A2	30	1	3	135	40	0.17	40-50	18	
26	1	EL 1x18-42 CHF	A2	30	1	1	145	27	0.12	40-50	25	
	1	EL 1/2x18-42CHF	A2	30	1	2	135	27	0.12	40-50	25	
	2	EL 1/2x18-42CHF	A2	30	1	3	135	55	0.24	40-50	25	
	2	EL 1/2x26-42CHF	A2	30	2	3	180	55	0.24	40-50	25	
32	1	EL 1/2x18-42CHF	A2	30	1	2	135	37	0.16	40-50	32	
42	1	EL 1/2x18-42CHF	A2	30	1	2	135	48	0.21	40-50	44	

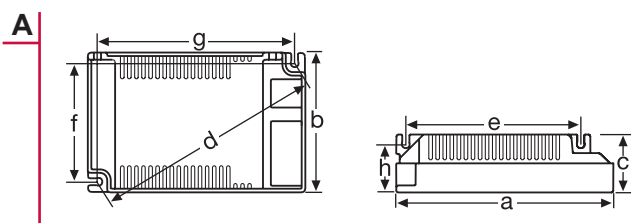
Примечание: См. дополнительные характеристики на стр. 44.

- Экономия энергии
- Теплый старт согласно стандартам ламп
- Малый вес
- Немерцающий свет
- Отвечает требованиям EMC
- Низкие гармоники
- Низкие энергопотери
- Стабилизированный выход
- Низкий ток утечки

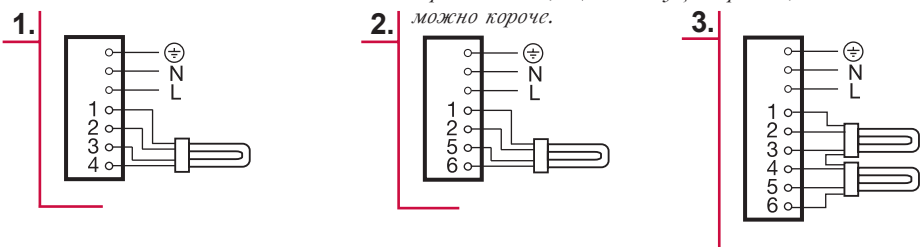


Размеры

№	1	2
РИСУНОК	A	A
ДЛИНА 'a' (мм)	103	123
ШИРИНА 'b' (мм)	67	79
ВЫСОТА 'c' (мм)	30	33
'd' (мм)	110	129,5
'e' (мм)	83,5	99
'f' (мм)	57,5	67
'g' (мм)	93,5	111



Схемы подключения



ПРИМЕЧАНИЕ: Все соединительные провода отмечены черной точкой; • (токонесущие провода) должны быть как можно короче.

Балласты квадрат. формы

Тип лампы	Ватт	Количество ламп	Балласт	EEI	Детали с.53	№ Размеры	№ Проводка	Вес (г)	Мощность сети (Вт)	Ток сети (А)	Частота (кГц)	Мощность лампы (Вт)
TC-TE	13	1	EL 1x9-16 CHF	A3	30	1	1	120	14	0.06	40-50	13
		1	EL 1/2x9-13 CHF	A3	30	1	2	135	14	0.07	40-50	13
		2	EL 1/2x9-13 CHF	A3	30	1	3	135	28	0.13	40-50	13
	18	1	EL 1/2x18 CHF	A2	30	1	2	135	19	0.08	40-50	16
		2	EL 1x18 CHF	A2	30	1	1	145	19	0.08	40-50	16
	26	2	EL 1/2x18-42 CHF	A2	30	1	3	135	40	0.17	40-50	16
		1	EL 1x18-42 CHF	A2	30	1	1	145	27	0.12	40-50	24
		1	EL 1/2x18-42 CHF	A2	30	1	2	135	27	0.12	40-50	24
	32	2	EL 1/2x18-42 CHF	A2	30	1	3	135	55	0.24	40-50	25
		2	EL 1/2x26-42 CHF	A2	30	2	3	180	55	0.24	40-50	25
		1	EL 1x18-42 CHF	A2	30	1	1	145	37	0.16	40-50	32
		1	EL 1/2x18-42 CHF	A2	30	1	2	135	37	0.16	40-50	32
42	1	EL 1/2x26-42 CHF	A2	30	2	2	180	37	0.16	40-50	32	
	2	EL 1/2x26-42 CHF	A2	30	2	3	180	69	0.30	40-50	32	
	1	EL 1x18-42 CHF	A2	30	1	1	145	48	0.21	40-50	44	
	1	EL 1/2x18-42 CHF	A2	30	1	2	135	48	0.21	40-50	44	
57	1	EL 1/2x26-42 CHF	A2	30	2	2	180	46	0.20	40-50	44	
	2	EL 1/2x26-42 CHF	A2	30	2	3	180	90	0.39	40-50	44	
	1	EL 1x57 CHF	A2	30	1	1	155	61	0.27	45	57	
	1	EL 1/2x9-13 CHF	A2	30	1	2	135	10	0.05	40-50	9	
TC-SE	9	1	EL 1x9-16 CHF	A2	30	1	1	120	10	0.05	40-50	9
		2	EL 1/2x9-13 CHF	A2	30	1	3	135	20	0.09	40-50	9
	11	1	EL 1/2x9-13 CHF	A2	30	1	2	135	13	0.06	40-50	11
TC-DD	11	1	EL 1x9-16 CHF	A2	30	1	1	120	13	0.06	40-50	11
		2	EL 1/2x9-13 CHF	A2	30	1	3	135	28	0.12	40-50	11
	16	1	EL 1x9-16 CHF	A2	30	1	1	120	16	0.07	40-50	16
TC-T5C	22	1	EL 1x18-42 CHF	A2	30	1	1	145	25	0.11	40-50	23
		1	EL 1/2x18-42 CHF	A2	30	1	2	135	25	0.11	40-50	23
	40	2	EL 1/2x18-42 CHF	A2	30	1	3	135	46	0.22	40-50	22
		1	EL 1x18-42 CHF	A2	30	1	1	145	44	0.19	40-50	38
1	EL 1/2x18-42 CHF	A2	30	1	2	135	44	0.19	40-50	40		

Примечание: См. дополнительные характеристики на стр. 44.

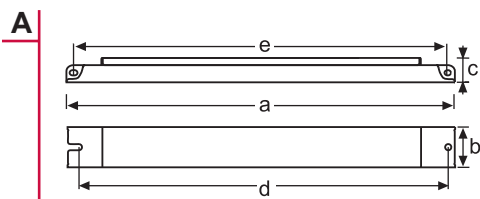
Управляемые ЭПРА для комп. люмин. ламп

- **ССС**™ Оптимальный Контроль Катода
- Switch-Control / Аналоговый контроль 1-10В**)
- Высота всего 21 мм
- Монтаж стандартный или сбоку
- Диапазон регулировки 1-100%
- Удобные, быстро размыкающиеся соединители
- Управление микропроцессором
- Чрезвычайно низкое энергопотребление
- Немерцающий свет



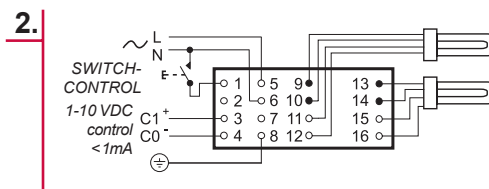
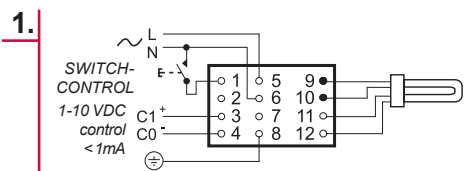
Размеры

№	1	2
РИСУНОК	A	A
ДЛИНА 'а' (мм)	360	430
ШИРИНА 'b' (мм)	30	30
ВЫСОТА 'с' (мм)	21	21
'd' (мм)	350	420
'e' (мм)	350	420



Схемы подключения

ПРИМЕЧАНИЕ: Все соединительные провода отмечены черной точкой; • (токонесущие провода) должны быть как можно короче.



Балласты удл. формы

Тип лампы	Ватт	Количество ламп	Балласт	EEI	Детали поставки с.53	№ Размеры	№ Проводка	Вес (г)	Мощность сети (Вт)	Ток сети (А)	Частота (кГц)	Мощность лампы (Вт)
TC-L	24	1	EL 1x24sc*	A1	22	1	1	285	26	0.13-0.12	40-80	24
		2	EL 2x24sc*	A1	23	2	2	365	50	0.24-0.20	40-110	24
	36	1	EL 1x36 sc	A1	22	1	1	285	37	0.17-0.16	55-115	32
		2	EL 2x36 sc	A1	23	2	2	365	71	0.33-0.30	55-115	32
	40	1	EL 1x39sc *	A1	22	1	1	285	44	0.20-0.18	70-110	40
		2	EL 2x39sc *	A1	23	2	2	365	84	0.37-0.34	60-110	40
55	1	EL 1x55 sc	A1	22	1	1	285	61	0.28-0.26	45-95	55	
	2	EL 2x55 sc	A1	23	2	2	365	118	0.54-0.50	45-95	55	
80	1	EL 1x80sc*	A1	22	1	1	285	88	0.40-0.36	30-100	80	
TC-F	24	1	EL 1x24sc*	A1	22	1	1	285	26	0.13-0.12	40-80	24
		2	EL 2x24sc*	A1	23	2	2	365	50	0.24-0.20	40-110	24
	36	1	EL 1x36 sc*	A1	22	1	1	285	37	0.17-0.16	55-115	32
		2	EL 2x36 sc*	A1	23	2	2	365	71	0.33-0.30	55-115	32
T5c	40	1	EL 1x39sc	A1	22	1	1	285	43	0.20-0.18	70-110	40

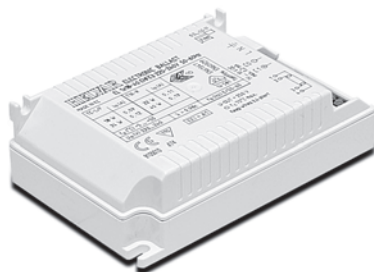
Примечание: См. дополнительные характеристики на стр. 44.

- *) Испытано и рекомендовано "Хелваром", комбинация не соответствует ENEC.
- **) Одновременное управление освещением с помощью Switch-Control и Аналогового контроля

Управляемые ЭПРА 1-10В для комп. люмин. ламп

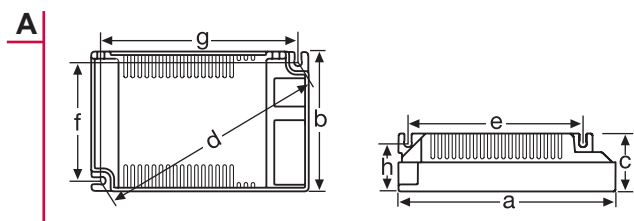
13-42Вт 220-240В 50-60Гц

- Теплый старт согласно стандарту ламп
- Экономия энергии
- Малый вес
- Немерцающий свет
- Отвечает требованиям EMC
- Диапазон регулировки 3-100%
- Низкие гармоники
- Стабилизированный выход
- Низкий ток утечки



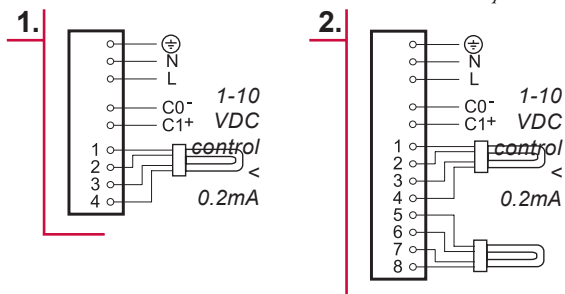
Размеры

№	1	2	3
РИСУНОК	A	A	A
ДЛИНА 'a' (мм)	103	123	123
ШИРИНА 'b' (мм)	67	79	102
ВЫСОТА 'c' (мм)	30	33	33
'd' (мм)	110	129,5	142,5
'e' (мм)	83,5	99	99
'f' (мм)	57,5	67	90
'g' (мм)	93,5	111	111



Схемы подключения

ПРИМЕЧАНИЕ: Все соединительные провода отмечены черной точкой; • (токонесущие провода) должны быть как можно короче.



Балласты квадрат. формы

Тип лампы	Ватт	Количество ламп	Балласт	EEI	Детали с. 53	Размеры №	Проводка №	Вес (г)	Мощность сети (Вт)	Ток сети (А)	Частота (кГц)	Мощность лампы (Вт)	
TC-L	18	1	EL 1x18-40 CHFC3	A1	33	1	1	145	21	0.09	45-105	17.5	
		2	EL 2x18/24 CHFC3	A1	34	2	2	225	41	0.17	45-125	17	
	24	1	EL 1x18-40 CHFC3	A1	33	1	1	145	27.5	0.12	45-105	23.5	
		2	EL 2x18/24 CHFC3	A1	34	2	2	225	53.5	0.23	45-125	23	
TC-F	18	1	EL 1x18-40 CHFC3	A1	33	1	1	145	21	0.09	45-105	17.5	
		2	EL 2x18/24 CHFC3	A1	34	2	2	225	41	0.17	45-125	17	
	24	1	EL 1x18-40 CHFC3	A1	33	1	1	145	27.5	0.12	45-105	23.5	
		2	EL 2x18/24 CHFC3	A1	34	2	2	225	53.5	0.23	45-125	23	
TC-DE	13	1	EL 1x13 CHFC3	A1	33	1	1	145	15.4	0.07	50-80	13	
		2	EL 2x13 CHFC3	A1	34	2	2	200	29	0.13	50-90	13	
	18	1	EL 1x18 CHFC3	A1	33	1	1	145	21	0.10	40-80	18	
		2	EL 2x18 CHFC3	A1	34	2	2	220	40	0.17	50-90	18	
26	1	EL 1x26-42 CHFC3	A1	33	1	1	145	29	0.13	45-85	26		
	2	EL 2x26 CHFC3	A1	34	2	2	225	57	0.24	40-90	26		
TC-TE	13	1	EL 1x13 CHFC3	A1	33	1	1	145	15.4	0.07	50-80	13	
		2	EL 2x13 CHFC3	A1	34	2	2	200	29	0.13	50-90	13	
	18	1	EL 1x18 CHFC3	A1	33	1	1	140	21	0.10	40-80	18	
		2	EL 2x18 CHFC3	A1	34	2	2	220	40	0.17	50-90	18	
	26	1	EL 1x26-42 CHFC3	A1	33	1	1	145	29	0.13	45-85	25.5	
		2	EL 2x26 CHFC3	A1	34	2	2	225	57	0.24	40-90	26	
	32	1	EL 1x26-42 CHFC3	A1	33	1	1	260	35	0.16	45-85	32	
		2	EL 2x26-42 CHFC3	A1	34	3	2	260	69	0.31	40-120	32	
	42	1	EL 1x26-42 CHFC3	A1	33	1	1	145	45.5	0.21	45-85	42	
		2	EL 2x26-42 CHFC3	A1	34	3	2	260	90	0.40	40-120	42	
	T5c	22	1	EL 1x18-40 CHFC3	A1	33	1	1	145	25.5	0.11	45-105	22
			40	1	EL 1x18-40 CHFC3	A1	33	1	1	145	43.5	0.19	45-105

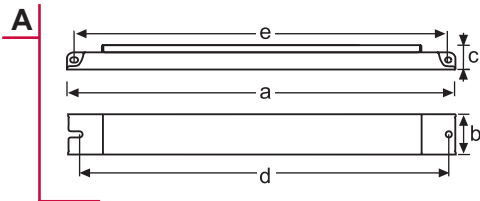
Примечание: См. дополнительные характеристики на стр. 44.

- **CCC**™ Оптимальный Контроль Катода
- Цифровое управление DALI
- Switch-Control / Digidim-вход
- Включает блок питания DALI 20mA
- Высота всего 21 мм
- Монтаж стандартный или сбоку
- Диапазон регулировки 1-100%
- Удобные, легко размыкающиеся клеммы
- Управление микропроцессором
- Чрезвычайно низкое энергопотребление

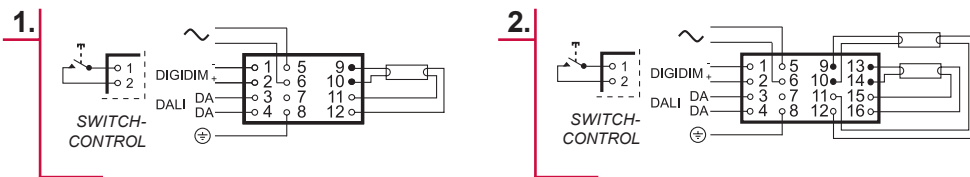


Размеры

№	1	2
РИСУНОК	A	A
ДЛИНА 'а' (мм)	360	430
ШИРИНА 'б' (мм)	30	30
ВЫСОТА 'с' (мм)	21	21
'd' (мм)	350	420
'e' (мм)	350	420



Схемы подключения



Балласты удл. формы

Тип лампы	Ватт	Количество ламп	Балласт	EEL	Детали с. 53	Размеры №	Проводка №	Вес (г)	Мощность сети (Вт)	Ток сети (А)	Частота (кГц)	Мощность лампы (Вт)
TC-L	24	1	EL 1x24si *	A1	24	1	1	285	28	0.13-0.12	50-80	22.5
		2	EL 2x24si *	A1	25	2	2	365	53	0.24-0.20	40-100	22.5
	36	1	EL 1x36si	A1	24	1	1	285	37	0.17-0.16	65-105	32
		2	EL 2x36si	A1	25	2	2	365	71	0.32-0.30	55-100	32
	40	1	EL 1x39si *	A1	22	1	1	285	45	0.20-0.18	60-100	40
		2	EL 2x39si *	A1	23	2	2	365	85	0.40-0.36	40-100	40
55	1	EL 1x55si	A1	24	1	1	285	62	0.28-0.24	48-90	55	
	2	EL 2x55si	A1	25	2	2	365	113	0.52-0.48	47-105	55	
80	1	EL 1x80si *	A1	24	1	1	285	88	0.41-0.33	30-100	80	
	TC-F	24	1	EL 1x24si *	A1	24	1	1	285	28	0.13-0.12	50-80
2			EL 2x24si *	A1	25	2	2	365	53	0.24-0.20	40-100	22.5
36		1	EL 1x36si *	A1	24	1	1	285	37	0.17-0.16	65-105	32
		2	EL 2x36si *	A1	25	2	2	365	71	0.32-0.30	55-100	32

Примечание: См. дополнительные характеристики на стр. 44.

*) Испытано и рекомендовано "Helvar", комбинация не соответствует ENEC.