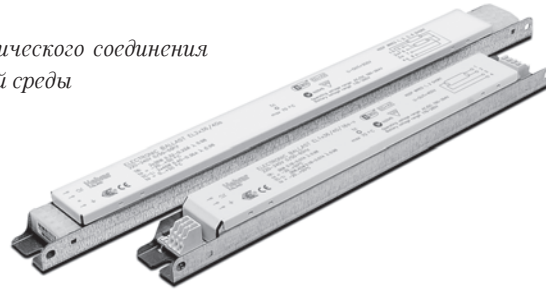


# Стандартные ЭПРА для люминесцентных ламп Т8

**ICCC** Оптимальный Контроль Катода

- Высота всего 21 мм
- Оптимальная работа лампы
- Универсальные клеммы для автоматического соединения
- Широкий диапазон температур рабочей среды
- Монтаж стандартный или сбоку
- Низкие энергопотери
- Тихая работа
- Стабилизированный, немерцающий свет

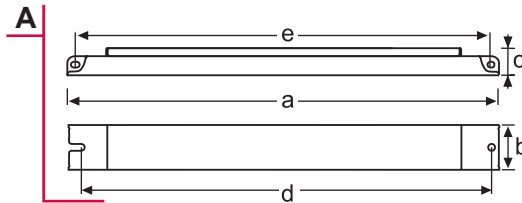


• Высокий КПД



## Размеры

| №               | 1        | 2        |
|-----------------|----------|----------|
| <b>РИСУНОК</b>  | <b>A</b> | <b>A</b> |
| ДЛИНА 'а' (мм)  | 280      | 360      |
| ШИРИНА 'b' (мм) | 30       | 30       |
| ВЫСОТА 'с' (мм) | 21       | 21       |
| 'd' (мм)        | 270      | 350      |
| 'e' (мм)        | 270      | 350      |



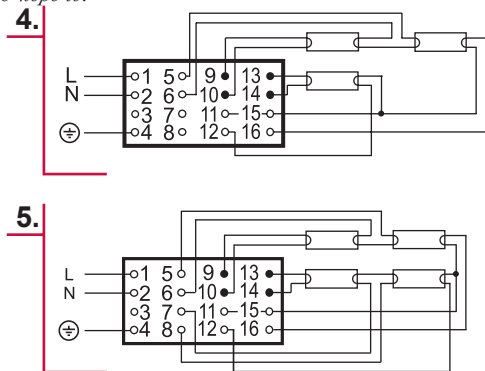
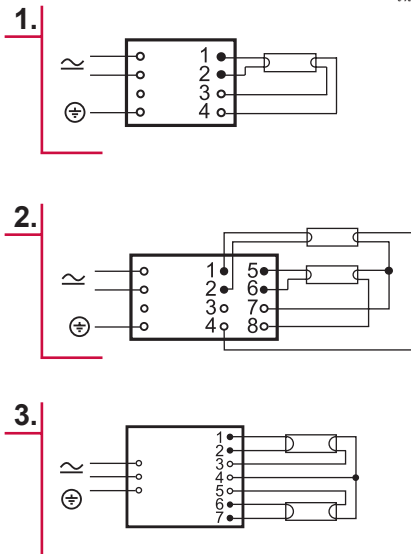
| Тип лампы | Ватт | Количество ламп | Балласт            | EEI | Детали с.53 | № | Размеры № | Проводка | Вес (г)   | Мощность сети (Вт) | Ток сети (А) | Частота (кГц) | Мощность лампы (Вт) |
|-----------|------|-----------------|--------------------|-----|-------------|---|-----------|----------|-----------|--------------------|--------------|---------------|---------------------|
| Т8        | 18   | 1               | EL 1x18s           | A2  | 18          | 1 | 1         | 190      | 18        | 0.09-0.08          | 68           | 16            |                     |
|           |      | 2               | EL 2x18s           | A2  | 19          | 2 | 2         | 230      | 34.5      | 0.16-0.15          | 67           | 16            |                     |
|           |      | 3               | EL 3/4x18s         | A2  | 20          | 2 | 4         | 285      | 55        | 0.25-0.23          | 46           | 16            |                     |
|           |      | 4               | EL 3/4x18s         | A2  | 20          | 2 | 5         | 285      | 71        | 0.33-0.30          | 46           | 16            |                     |
|           | 36   | 1               | EL 1x36/40/18s     | A2  | 18          | 1 | 1         | 190      | 35        | 0.16-0.15          | 61           | 32            |                     |
|           |      | 1               | EL 1x36/40/18s-u** | A2  | 18          | 1 | 1         | 190      | 35        | 0.16-0.15          | 61           | 32            |                     |
|           |      | 2               | EL 2x36/40s        | A2  | 19          | 2 | 2         | 245      | 69        | 0.32-0.29          | 67           | 32            |                     |
|           |      | 2               | EL 2x36/40s-u**    | A2  | 19          | 2 | 3         | 245      | 69        | 0.32-0.29          | 67           | 32            |                     |
|           | 58   | 1               | EL 1x58s           | A2  | 18          | 1 | 1         | 200      | 54        | 0.23-0.26          | 49           | 50            |                     |
|           |      | 1               | EL 1x58s-u**       | A2  | 18          | 1 | 1         | 200      | 54        | 0.23-0.26          | 49           | 50            |                     |
|           |      | 2               | EL 2x58s           | A2  | 19          | 2 | 2         | 260      | 106.5     | 0.50-0.45          | 48           | 50            |                     |
|           | 2    | EL 2x58s-u**    | A2                 | 19  | 2           | 3 | 260       | 106.5    | 0.50-0.45 | 48                 | 50           |               |                     |
| 70        | 1    | EL 1x70s        | A2                 | 18  | 1           | 1 | 200       | 64.5     | 0.30-0.28 | 46                 | 60           |               |                     |
|           | 2    | EL 2x70s        | A2                 | 19  | 2           | 2 | 260       | 128      | 0.59-0.54 | 48                 | 60           |               |                     |

\*\*) С клеммами для ручного и автоматических соединений (IDC и вставных)

Примечание: См. дополнительные характеристики на стр. 44.

## Схемы подключения

**ПРИМЕЧАНИЕ:** Все соединительные провода отмечены черной точкой; • (токонсущие провода) должны быть как можно короче.



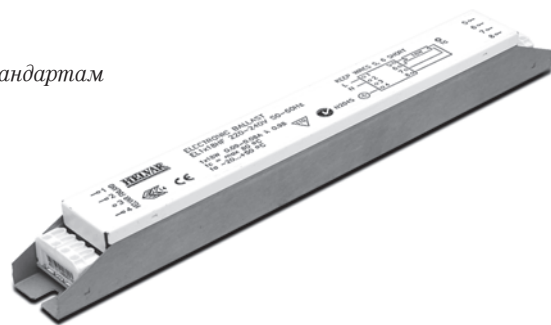
В связи с поэтапным совершенствованием изделий данные могут измениться без уведомления.

Полная информация на нашем веб-сайте: <http://www.helvar.com>

# Стандартные ЭПРА для люминесцентных ламп Т8

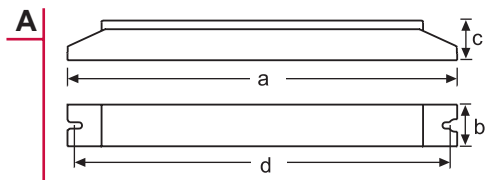
18-58Вт 220-240В 50-60Гц

- Экономия энергии
- Теплый старт согласно ламповым стандартам
- Немерцающий свет
- Охватывает требования EMC
- Низкие гармоники
- Низкие энергопотери
- Стабилизированный свет



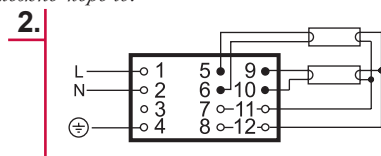
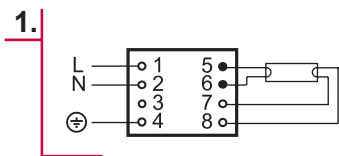
## Размеры

| №               | 1   | 2   |
|-----------------|-----|-----|
| РИСУНОК         | A   | A   |
| ДЛИНА 'a' (мм)  | 280 | 360 |
| ШИРИНА 'b' (мм) | 30  | 30  |
| ВЫСОТА 'c' (мм) | 28  | 28  |
| 'd' (мм)        | 270 | 350 |
| 'e' (мм)        | 270 | 350 |



## Схемы подключения

**ПРИМЕЧАНИЕ:** Все соединительные провода отмечены черной точкой; • (токонсущие провода) должны быть как можно короче.




| Тип лампы | Ватт | Количество ламп | Балласт    | EEI | Детали поставки с.53 | № Размеры | № Проводка | Вес (г) | Мощность (Вт) сети | Ток сети (А) | Частота (кГц) | Мощность лампы (Вт) |
|-----------|------|-----------------|------------|-----|----------------------|-----------|------------|---------|--------------------|--------------|---------------|---------------------|
| Т8        | 18   | 1               | EL 1x18 HF | A2  | 26                   | 1         | 1          | 270     | 19                 | 0.09-0.08    | 26            | 16                  |
|           |      | 2               | EL 2x18 HF | A2  | 27                   | 2         | 2          | 340     | 36                 | 0.16-0.15    | 27            | 16                  |
|           | 36   | 1               | EL 1x36 HF | A2  | 26                   | 1         | 1          | 270     | 36                 | 0.16-0.15    | 26            | 32                  |
|           |      | 2               | EL 2x36 HF | A2  | 27                   | 2         | 2          | 340     | 70                 | 0.32-0.29    | 60            | 32                  |
|           | 58   | 1               | EL 1x58 HF | A2  | 26                   | 1         | 1          | 270     | 56                 | 0.26-0.23    | 27            | 50                  |
|           |      | 2               | EL 2x58 HF | A2  | 27                   | 2         | 2          | 340     | 108                | 0.49-0.45    | 44            | 50                  |

Примечание: См. дополнительные характеристики на стр. 44.

# Управляемые ЭПРА для люминесцентных ламп Т8

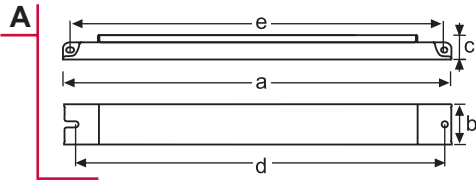
18-70Вт 220-240В 50-60Гц

-  Оптимальный Контроль Катода
- Switch-Control / Аналоговый контроль 1-10В\*
- Высота всего 21 мм
- Монтаж стандартный или сбоку
- Диапазон затемнения 1-100%\*\*
- Удобные, быстро размыкающиеся соединители
- Чрезвычайно низкое энергопотребление
- Управление микропроцессором
- Немерцающий свет



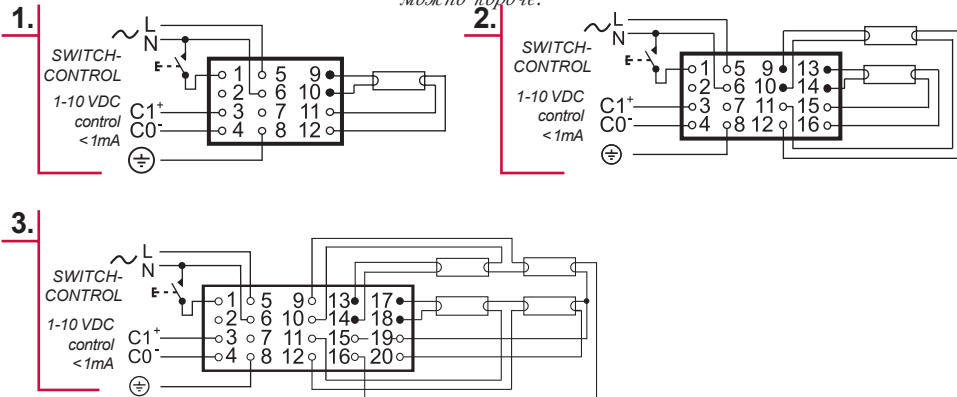
## Размеры

| №               | 1        | 2        |
|-----------------|----------|----------|
| <b>РИСУНОК</b>  | <b>A</b> | <b>A</b> |
| ДЛИНА 'а' (мм)  | 360      | 430      |
| ШИРИНА 'б' (мм) | 30       | 30       |
| ВЫСОТА 'с' (мм) | 21       | 21       |
| 'd' (мм)        | 350      | 420      |
| 'e' (мм)        | 350      | 420      |



## Диаграммы подключения

**ПРИМЕЧАНИЕ:** Все соединительные провода отмечены черной точкой; • (токонесущие провода) должны быть как можно короче.



| Тип лампы | Ватт | Количество ламп | Балласт       | EEI | Детали с. 53 | № Размеры | № Проводка | Вес (г) | Мощность сети (Вт) | Ток сети (А) | Частота (кГц) | Мощность лампы (Вт) |
|-----------|------|-----------------|---------------|-----|--------------|-----------|------------|---------|--------------------|--------------|---------------|---------------------|
| Т8        | 18   | 1               | EL 1x18 sc    | A1  | 18           | 1         | 1          | 285     | 19                 | 0.09-0.08    | 50-110        | 16                  |
|           |      | 2               | EL 2x18 sc    | A1  | 19           | 2         | 2          | 365     | 37                 | 0.18-0.15    | 53-125        | 16                  |
|           |      | 4               | EL 4x18sc **) | A1  | 21           | 2         | 3          | 365     | 72                 | 0.33-0.30    | 40-70         | 16                  |
|           | 36   | 1               | EL 1x36 sc    | A1  | 18           | 1         | 1          | 285     | 37                 | 0.17-0.16    | 55-115        | 32                  |
|           |      | 2               | EL 2x36 sc    | A1  | 19           | 2         | 2          | 365     | 71                 | 0.33-0.30    | 55-115        | 32                  |
|           | 58   | 1               | EL 1x58 sc    | A1  | 18           | 1         | 1          | 285     | 55                 | 0.28-0.26    | 50-110        | 50                  |
|           |      | 2               | EL 2x58 sc    | A1  | 19           | 2         | 2          | 365     | 108                | 0.50-0.48    | 50-110        | 50                  |
|           | 70   | 1               | EL 1x70 sc    | A1  | 18           | 1         | 1          | 285     | 65                 | 0.31-0.27    | 50-100        | 60                  |

Примечание: См. дополнительные характеристики на стр. 44.

\*) Одновременное управление освещением с помощью Switch-Control и Analogue control

\*\*\*) Диапазон затемнения 3-100% для 4x18sc

В связи с поэтапным совершенствованием изделий данные могут измениться без уведомления.

Полная информация на нашем веб-сайте: <http://www.helvar.com>