

Стандартные ЭПРА для люминесцентных ламп Т5

14-80Вт 220-240В 50-60Гц

ССС Оптимальный Контроль Катода

- Высота всего 21 мм
- Оптимальная работа лампы
- Универсальные клеммы для автоматического соединения
- Широкий диапазон температур рабочей среды
- Монтаж стандартный или сбоку
- Низкие энергопотери
- Тихая работа
- Стабилизированный, мерцающий свет

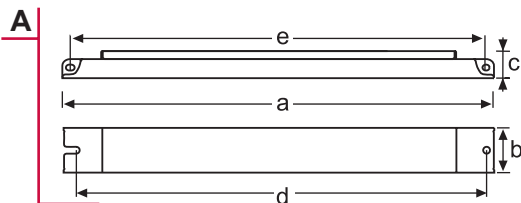


• Высокий КПД



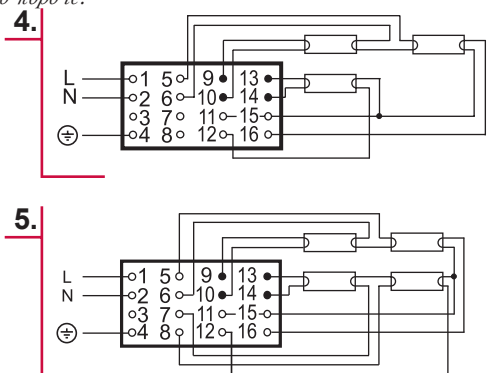
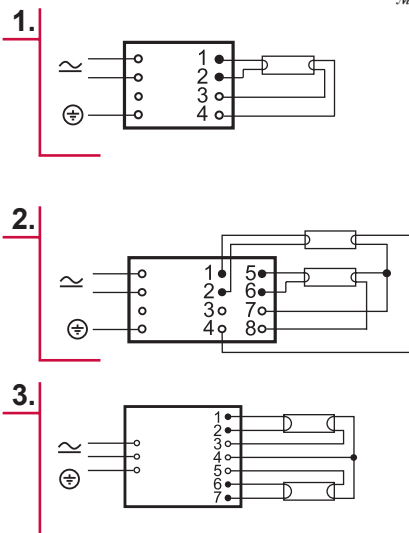
Размеры

№	1	2
РИСУНОК	A	A
ДЛИНА 'а' (мм)	280	360
ШИРИНА 'b' (мм)	30	30
ВЫСОТА 'с' (мм)	21	21
'd' (мм)	270	350
'e' (мм)	270	350



Схемы подключения

ПРИМЕЧАНИЕ: Все соединительные провода отмечены черной точкой; • (токонсущие провода) должны быть как можно короче.



Тип лампы	Ватт	Количество ламп	Балласт	EEI	Детали поставки с.53	№ Размеры	№ Проводка	Вес (г)	Мощность сети (Вт)	Ток сети (А)	Частота (кГц)	Мощность лампы (Вт)
T5	14	1	EL 1x14-35s	A2	18	1	1	190	15.5	0.08-0.07	66	13.7
		1	EL 1x14-35s-u**	A2	18	1	1	190	15.5	0.08-0.07	66	13.7
		2	EL 2x14-35s	A2	19	2	2	250	31	0.15-0.13	63	13.7
		2	EL 2x14-35s-u**	A2	19	2	3	250	31	0.15-0.13	63	13.7
	21	1	EL 1x14-35s	A2	18	1	1	190	23	0.12-0.10	66	20.7
		1	EL 1x14-35s-u**	A2	18	1	1	190	23	0.12-0.10	66	20.7
		2	EL 2x14-35s	A2	19	2	2	250	45	0.20-0.18	63	20.7
		2	EL 2x14-35s-u**	A2	19	2	3	250	45	0.20-0.18	63	20.7
	24	1	EL 1x24s	A2	18	1	1	190	25	0.12-0.11	68	22.5
		2	EL 2x24s	A2	19	2	2	230	49	0.24-0.21	67	22.5
	28	1	EL 1x14-35s	A2	18	1	1	190	30	0.15-0.12	66	27.8
		1	EL 1x14-35s-u**	A2	18	1	1	190	30	0.15-0.12	66	27.8
		2	EL 2x14-35s	A2	19	2	2	250	60	0.27-0.25	63	27.8
		2	EL 2x14-35s-u**	A2	19	2	3	250	60	0.27-0.25	63	27.8
	35	1	EL 1x14-35s	A2	18	1	1	190	38	0.19-0.16	66	34.7
		1	EL 1x14-35s-u**	A2	18	1	1	190	38	0.19-0.16	66	34.7
		2	EL 2x14-35s	A2	19	2	2	250	75	0.34-0.31	63	34.7
		2	EL 2x14-35s-u**	A2	19	2	3	250	75	0.34-0.31	63	34.7
	39	1	EL 1x39/36s	A2	18	1	1	190	42	0.19-0.18	59	38
		2	EL 2x39/36s	A2	19	2	2	245	81	0.36-0.32	67	38
	49	1	EL 1x49s	A2	18	1	1	200	52.5	0.25-0.23	57	49.3
		2	EL 2x49s	A2	19	2	2	260	104	0.50-0.46	47	49.3
	54	1	EL 1x54s	A2	18	1	1	200	58	0.23-0.26	49	53.8
		2	EL 2x54s	A2	19	2	2	260	114.5	0.50-0.45	48	53.8
80	1	EL 1x80s	A2	18	1	1	200	85	0.40-0.36	54	80	

**/ С клеммами для ручного и автоматических соединений (IDC и вставных)

Примечание: См. дополнительные характеристики на стр. 44.

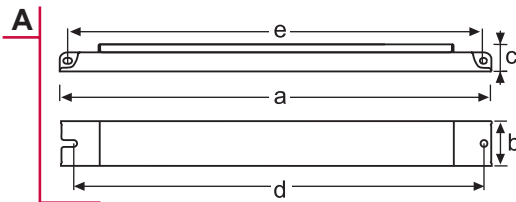
Управляемые ЭПРА для люминесцентных ламп Т5

- **CC**™ *Оптимальный Контроль Катода*
- *Switch-Control / Аналоговый контроль 1-10В**
- *Высота всего 21 мм*
- *Монтаж стандартный или сбоку*
- *Диапазон затемнения 1-100% ***
- *Удобные, быстро размыкающиеся соединители*
- *Управление микропроцессором*
- *Чрезвычайно низкое энергопотребление*
- *Стабилизированный, немерцающий свет*



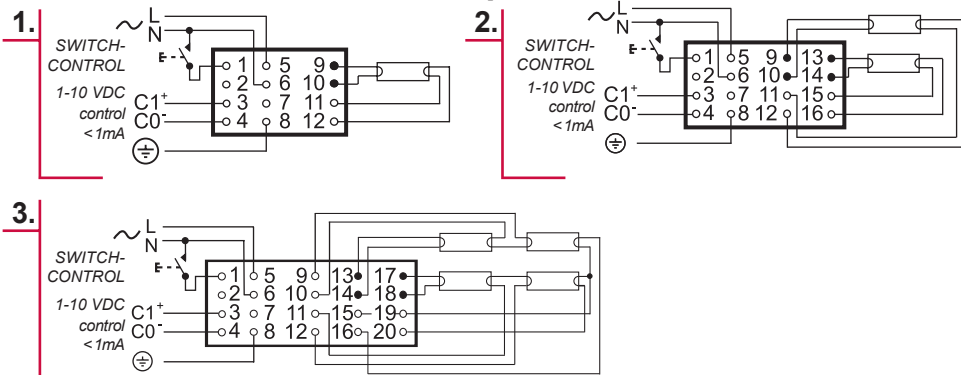
Размеры

№	1	2
РИСУНОК	A	A
ДЛИНА 'а' (мм)	360	430
ШИРИНА 'b' (мм)	30	30
ВЫСОТА 'c' (мм)	21	21
'd' (мм)	350	420
'e' (мм)	350	420



Схемы подключения

ПРИМЕЧАНИЕ: Все соединительные провода отмечены черной точкой; • (токонесущие провода) должны быть как можно короче.



Тип лампы	Ватт	Количество ламп	Балласт	EEI	Детали с.53 поставки	№ Размеры	№ Проводка	Вес (г)	Мощность сети (Вт)	Ток сети (А)	Частота (кГц)	Мощность лампы (Вт)
T5	14	1	EL 1x14 sc	A1	22	1	1	285	17	0.07-0.06	50-110	13.7
		2	EL 2x14 sc	A1	23	2	2	365	31	0.15-0.14	50-100	13.7
		4	EL 4x14 sc **)	A1	23	2	3	365	62	0.29-0.27	50-70	13.7
	21	1	EL 1x21 sc	A1	22	1	1	285	24	0.11-0.10	40-90	20.7
		2	EL 2x21 sc	A1	23	2	2	365	46	0.22-0.20	50-90	20.7
	24	1	EL 1x24 sc	A1	22	1	1	285	26	0.13-0.12	40-80	22.5
		2	EL 2x24 sc	A1	23	2	2	365	50	0.24-0.20	40-110	22.5
	28	2	EL 1x28 sc	A1	22	1	1	285	31	0.15-0.14	50-80	27.8
		2	EL 2x28 sc	A1	23	2	2	365	64	0.30-0.28	50-90	27.8
	35	1	EL 1x35 sc	A1	22	1	1	285	39	0.18-0.17	50-70	34.7
		2	EL 2x35 sc	A1	23	2	2	365	78	0.36-0.34	50-70	34.7
	39	1	EL 1x39 sc	A1	22	1	1	285	42	0.20-0.18	70-110	38
		2	EL 2x39 sc	A1	23	2	2	365	83	0.40-0.36	60-110	38
	49	1	EL 1x49 sc	A1	22	1	1	285	54	0.25-0.23	40-90	49.3
		2	EL 2x49 sc	A1	23	2	2	365	106	0.50-0.46	50-110	49.3
	54	1	EL 1x54 sc	A1	22	1	1	285	60	0.28-0.26	40-100	53.8
2		EL 2x54 sc	A1	23	2	2	365	116	0.53-0.49	50-110	53.8	
80	1	EL 1x80 sc	A1	22	1	1	285	88	0.41-0.38	40-110	80	

Примечание: См. дополнительные характеристики на стр. 44.

*) Одновременное управление освещением с помощью Switch-Control и аналогового контроля

***) Диапазон затемнения 3-100% для EL 4x14sc

Цифровые управляемые ЭПРА для люмин. ламп T5

14-80Вт 220-240В 50-60Гц

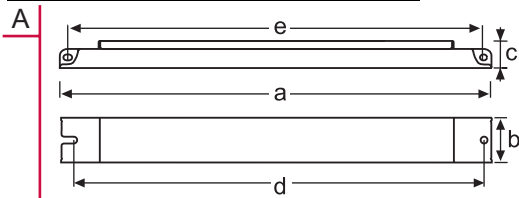
CC™ Оптимальный Контроль Катода

- Цифровое управление DALI
- Switch-Control / Вход Digidim
- Включает блок питания DALI 20мА
- Высота всего 21 мм
- Монтаж стандартный или сбоку
- Удобные, быстро размыкающиеся соединители
- Диапазон затемнения 1-100%
- Управление микропроцессором
- Чрезвычайно низкое энергопотребление



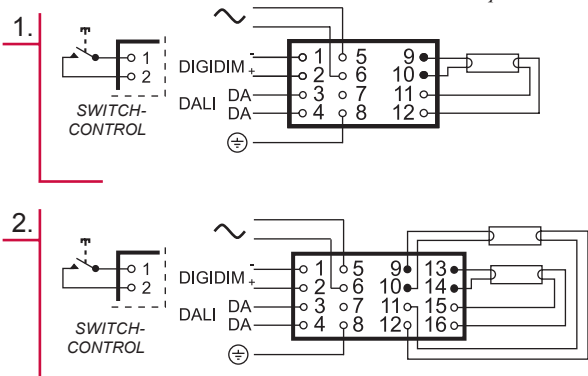
Размеры

	№ 1	2
РИСУНОК	A	A
ДЛИНА 'а' (мм)	360	430
ШИРИНА 'b' (мм)	30	30
ВЫСОТА 'с' (мм)	21	21
'd' (мм)	350	420
'e' (мм)	350	420



Схемы подключения

ПРИМЕЧАНИЕ: Все соединительные провода отмечены черной точкой; • (токонесущие провода) должны быть как можно короче.



Тип лампы	Ватт	Количество ламп	Балласт	ЕЕI	Детали с. 53	№ Размеры	№ Проводка	Вес (г)	Мощность сети (Вт)	Ток сети (А)	Частота (кГц)	Мощность лампы (Вт)
T5	14	1	EL 1x14 si	A1	24	1	1	285	17	0.07-0.06	40-100	13.7
		2	EL 2x14 si	A1	25	2	2	365	31	0.14-0.13	40-100	13.7
	21	1	EL 1x21 si	A1	24	1	1	285	24	0.11-0.10	40-100	20.7
		2	EL 2x21 si	A1	25	2	2	365	47	0.22-0.20	40-100	20.7
	24	1	EL 1x24 si	A1	24	1	1	285	28	0.13-0.12	50-80	22.5
		2	EL 2x24 si	A1	25	2	2	365	53	0.24-0.20	40-100	22.5
	28	2	EL 1x28 si	A1	24	1	1	285	31	0.15-0.14	50-80	27.8
		2	EL 2x28 si	A1	25	2	2	365	62	0.28-0.26	40-100	27.8
	35	1	EL 1x35 si	A1	24	1	1	285	39	0.18-0.17	40-100	34.7
		2	EL 2x35 si	A1	25	2	2	365	78	0.36-0.34	40-100	34.7
	39	1	EL 1x39 si	A1	24	1	1	285	44	0.20-0.18	60-100	38
		2	EL 2x39 si	A1	25	2	2	365	86	0.40-0.36	50-100	38
	49	1	EL 1x49 si	A1	24	1	1	285	54	0.25-0.23	50-90	49.3
		2	EL 2x49 si	A1	25	2	2	365	105	0.50-0.46	50-90	49.3
	54	1	EL 1x54 si	A1	24	1	1	285	61	0.28-0.26	40-100	53.8
		2	EL 2x54 si	A1	25	2	2	365	117	0.53-0.49	40-100	53.8
80	1	EL 1x80 si	A1	24	1	1	285	88	0.41-0.38	40-100	80	

Примечание: См. дополнительные характеристики на стр. 44.